



FOXCOMM

FOX B1 MANUAL DEL USUARIO

www.foxcommtech.com

Intercomunicador Multiusuario Full Duplex

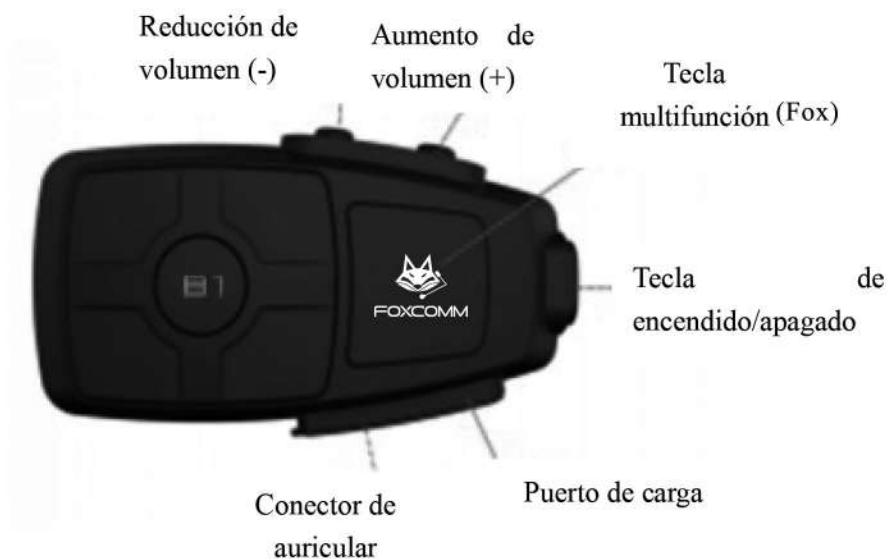
Nuevo 2024



I. Funciones principales

- Admite emparejamiento con 2 auriculares Bluetooth, con una distancia máxima de intercomunicación de 300 metros.
- Velocidad máxima de cancelación del ruido: 120 km/h.
- Se puede emparejar el auricular Bluetooth con hasta dos teléfonos móviles.
- Respuesta automática de llamadas.
- Usa chip CSR 5.1.
- Sonido estéreo de alta calidad.
- Cancelación del ruido DSP en auricular y micrófono.

II. Descripción de las teclas

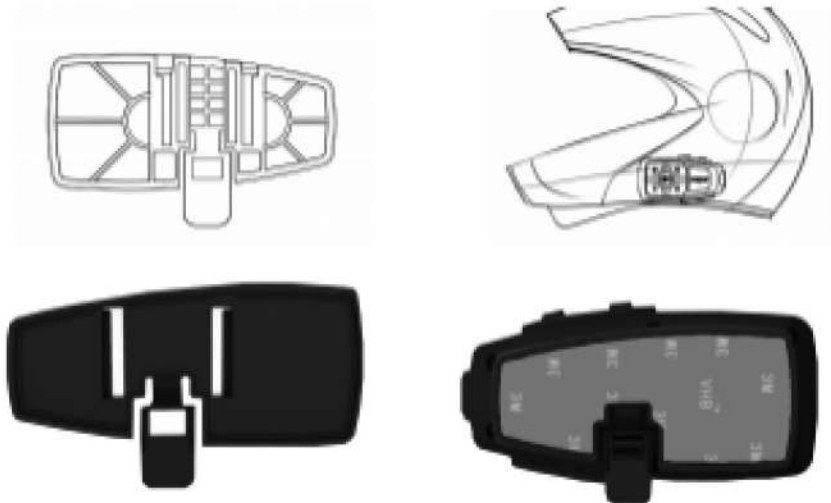


1. Tecla de encendido/apagado: Para encender y apagar el dispositivo.
2. Tecla multifunción (Fox): Para realizar distintas funciones.
3. Tecla de aumento de volumen: Para subir el volumen
4. Tecla de reducción de volumen: Para bajar el volumen
5. Puerto de carga: Tipo C
6. Conector de auricular: Micro USB

III. Instalación

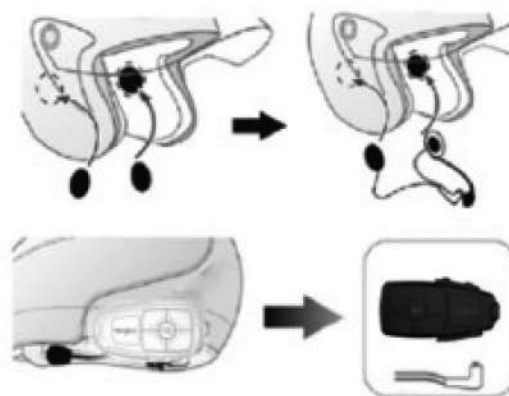
■ Instalación del sujetador

Para empezar, limpie el casco. Luego, adhiera el sujetador en el lado izquierdo del casco, donde le sea conveniente. Coloque el dispositivo Bluetooth en el sujetador y asegúrese de que esté correctamente ajustado. (Para mejor adhesión, se recomienda dejar pegado el sujetador en el casco 24 horas antes de la colocación del dispositivo).



■ Instalación de los altavoces y del micrófono:

Quite el revestimiento del casco e identifique la posición más cercana a su oído. Limpie el área y coloque el bucle del velcro adhiriéndolo del lado de la cinta adhesiva mágica. Coloque el altavoz adhiriéndolo con el gancho del velcro y asegúrese de que se encuentre correctamente ajustado. Vuelva a colocar el revestimiento del casco e inserte el enchufe del auricular en el conector de auricular del dispositivo. La instalación se completa una vez que inserte el enchufe en el dispositivo.





IV. Modo de uso

1. Encendido: Mantenga presionada la tecla de encendido/apagado hasta escuchar el aviso de encendido. Se le comunicará el nivel de carga y, automáticamente, accederá al modo emparejamiento por Bluetooth. Siga los pasos mencionados a continuación para realizar el emparejamiento por Bluetooth.

B1 encendido >>> Acceda a la configuración de su teléfono móvil >>> Active la función de Bluetooth >>> Seleccione Fox B1 >>> Emparejamiento finalizado

2. Apagado: En modo encendido, mantenga presionada la tecla de encendido/apagado por 3 segundos hasta escuchar el tono de apagado.

3. Respuesta de una llamada entrante: Presione brevemente la tecla multifunción para responder una llamada entrante (la llamada será contestada de manera automática a los 10 segundos de no mediar acción).

4. Rechazo de una llamada entrante: Presione dos veces la tecla multifunción cuando reciba una llamada.

5. Asistente de voz: Cuando el auricular esté conectado a un teléfono móvil y se encuentre en modo de espera, mantenga presionada la tecla multifunción por 2 segundos (esta función requiere que el teléfono móvil admita la función de asistente de voz).

6. Finalización de una llamada: Presione brevemente la tecla multifunción durante una llamada.

7. Remarcación de la última llamada: Mientras el auricular esté conectado al teléfono móvil, presione dos veces la tecla de encendido/apagado.

8. Reproducción/Pausado de música: En modo reproducción de música, presione brevemente la tecla multifunción para pausar la música. Repita el paso anterior para reanudar la música.

9. Canción anterior/siguiente: Mantenga presionada la tecla de aumento de volumen (+) por 2 segundos para ir a la canción anterior. Mantenga presionada la tecla de reducción de volumen (-) por 2 segundos para ir a la siguiente canción.

10. Ajuste de volumen: En modo reproducción de música, presione la tecla de aumento de volumen (+) para subir el volumen y presione la tecla de reducción de volumen (-) para bajar el volumen. Cuando el volumen alcance el nivel máximo o mínimo, escuchará un tono.

11. Inicio y finalización del modo intercomunicación: Una vez emparejados los dispositivos, presione dos veces la tecla multifunción para iniciar la intercomunicación. En modo intercomunicación, presione dos veces la tecla multifunción para finalizar la intercomunicación.

12. Cambio entre modo teléfono, modo intercomunicación y modo reproducción de música: En modo reproducción de música o intercomunicación por Bluetooth, se cambiará automáticamente a modo teléfono cuando surja una llamada entrante. Una vez finalizada la llamada, se volverá automáticamente al modo anterior. En modo reproducción de música o antes de iniciar una intercomunicación, presione dos veces la tecla Fox para acceder al modo intercomunicación. Presione dos veces la tecla Fox para finalizar la intercomunicación y presione nuevamente dos veces la tecla multifunción Fox para reanudar la música. Nota: El cambio entre modos toma alrededor de 5 segundos.

13. Cambio de idioma chino a idioma inglés: En modo emparejamiento, presione tres veces la tecla de encendido/apagado.

14. Restauración de la configuración de fábrica / Eliminación del registro de emparejamientos: En modo encendido, mantenga presionadas la tecla de aumento de volumen (+) y la tecla de reducción de volumen (-) por 5 segundos de forma simultánea.

15. Fox B1 no responde automáticamente las llamadas entrantes por defecto. Para habilitar esta función, debe primero emparejar el auricular con un teléfono móvil. En modo de espera, mantenga presionadas la tecla de intercomunicación y la tecla de aumento de volumen (+) de forma simultánea hasta oír un tono que indica que la función de respuesta automática ha sido activada. Repita este paso para desactivar la función.

V. Emparejamiento de dos auriculares Bluetooth

1. Ubique los dos auriculares Bluetooth que quiere emparejar a una distancia máxima de un metro.
2. Primero, encienda uno de los auriculares. Cuando la luz indicadora parpadee en color rojo y azul, presione dos veces la tecla multifunción. En este punto, la luz indicadora parpadeará en color azul, lo que indica el acceso al modo emparejamiento. Debe encender el otro auricular para que este acceda al modo emparejamiento. No se requieren más acciones. Una vez que el primer auricular detecte el otro auricular, la luz indicadora que parpadecía en color rojo y azul dejará de parpadear y cambiará a color azul. Escuchará el aviso de conexión exitosa. Esto significa que el auricular ha accedido al modo intercomunicación (el tiempo de emparejamiento es de 120 segundos. Si el tiempo de emparejamiento se acaba, el modo emparejamiento finalizará de forma automática y escuchará el aviso de finalización del tiempo de conexión).



3. En modo intercomunicación, escuchará el aviso de conexión con el auricular que indica que los auriculares Bluetooth se han conectado exitosamente y están habilitados para intercomunicarse. Para finalizar la intercomunicación, debe presionar dos veces la tecla multifunción (Fox).
4. Reemparejamiento de auriculares: Si apaga ambos auriculares Bluetooth luego de haber finalizado la intercomunicación, se volverán a conectar de forma automática una vez que los vuelva a encender. Sabrá que ambos auriculares están conectados porque escuchará el aviso de conexión. Cuando la conexión haya sido exitosa, podrá iniciar la intercomunicación. Esto se debe a que el auricular tiene memoria integrada.

VI. Emparejamiento con auriculares Bluetooth de terceros

1. Ubique el auricular Fox B1 y el auricular Bluetooth de terceros a una distancia máxima de un metro.
2. Presione la tecla de encendido/apagado del auricular Bluetooth de terceros y acceda al modo emparejamiento.
3. Mantenga presionada la tecla de encendido/apagado del auricular Fox B1 por 6 segundos. Una vez que la luz indicadora permanezca en color azul por 2 segundos, suelte la tecla. Escuchará un tono seguido del aviso del nivel de batería. Si el auricular fue previamente conectado a un teléfono móvil, ambos se conectarán nuevamente de forma automática. Si el auricular no encuentra el teléfono móvil, la luz indicadora comenzará a parpadear en color rojo y azul, lo que indica que ha accedido al modo emparejamiento. Presione dos veces la tecla multifunción y verá la luz indicadora parpadear rápidamente en color azul. El tiempo de emparejamiento es de aproximadamente 120 segundos. Una vez que ambos auriculares Bluetooth hayan sido emparejados de forma exitosa, el auricular Fox B1 dará el aviso de conexión exitosa. Esto indica que se ha accedido al modo intercomunicación y que ambos auriculares están listos para intercomunicarse.
4. Para finalizar la intercomunicación, presione dos veces la tecla multifunción del auricular Fox B1. Si desea reiniciar la intercomunicación, presione dos veces la tecla multifunción del auricular Fox B1. (Nota: Si el auricular Bluetooth de terceros no admite el emparejamiento con otros auriculares Bluetooth, no podrá iniciar o finalizar las intercomunicaciones de forma activa. En caso contrario, podrá hacerlo).

VII. Información sobre la batería

Este dispositivo utiliza una batería de litio. Asegúrese de conservar el dispositivo en un lugar seco. Si no utilizará el dispositivo por más de tres meses, cargue la batería al menos una vez al mes para garantizar su vida útil.

VIII. Especificaciones del producto

Versión de Bluetooth: 5.1V

Perfiles de Bluetooth compatibles: HSP, HFP, A2DP, AGHSP

Distancia de intercomunicación (2 personas): 200~300 metros

Tiempo de espera: 400 horas

Tiempo de funcionamiento: 30 horas

Tiempo de carga: 2,5 horas

Interfaz de carga: Tipo C

Interfaz de los auriculares: Enchufe micro USB

Tipo de batería: Batería recargable de polímero de litio

Fuente de alimentación: 5V = 1A

Temperatura de funcionamiento: 14 °F~131 °F (-10 °C~55 °C)

Temperatura de almacenamiento: -4 °F~140 °F (-20 °C~60 °C)

Certificación: NCC

*Los tiempos de funcionamiento pueden variar dependiendo del tipo de teléfono y de su estado operativo.

*La distancia de funcionamiento dependerá de la presencia de obstáculos. Factores ambientales y climáticos pueden afectar el funcionamiento del dispositivo.

IX. Precauciones

1. Conserve el dispositivo a una temperatura de entre -20 °C y 60 °C. Temperaturas excesivamente bajas o altas pueden afectar el tiempo de vida del producto.
2. Mantenga el dispositivo lejos del fuego para evitar posibles explosiones.
3. Si no utilizará el dispositivo por un largo período, consérvelo en un lugar seco y cárguelo regularmente (cada tres meses) para garantizar su normal funcionamiento.

ESCANEE NUESTROS CÓDIGOS

a través de su smartphone



<https://www.foxcommtech.com/>



<https://www.foxcommtech.com/soporte/>

